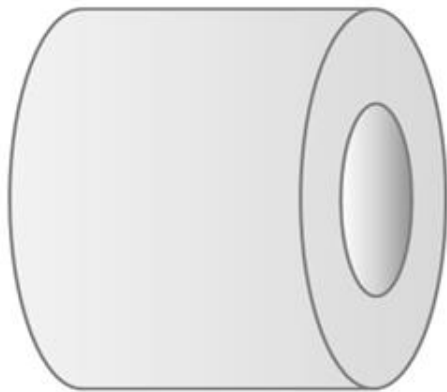




ROLLOS

TELÉFONOS: 1201-7644 3628-3878

ANCHO EFECTIVO 91.5 Y 122
CMS



3 ó 4 PIES DE ANCHO

INFORMACION TECNICA

Son rollos de acero tipo "bobinas", de los que se parte para todos los procesos de los materiales que manejamos, los rollos pueden ser galvanizados, zintroalum, pintados con y sin polietileno
Los rollos pueden ser surtidos incluso al peso requerido y/o calibre de espesor

FOTOGRAFIA



INFORMACION SOBRE ACABADOS Y COLORES

Contamos con rollos en distintos acabados; como lo son: galvanizado, zintroalum y pintados de la mejor calidad, adquiridos con proveedores reconocidos en el mercado del acero como lo son Ternium y Galvasid.

GALVANIZADO

Recubierto a base de zinc por medio del proceso de inmersión en caliente, designada bajo las siguientes calidades: calidad comercial al carbón (Grado 33) y Calidad estructural al carbón (Grado-37)

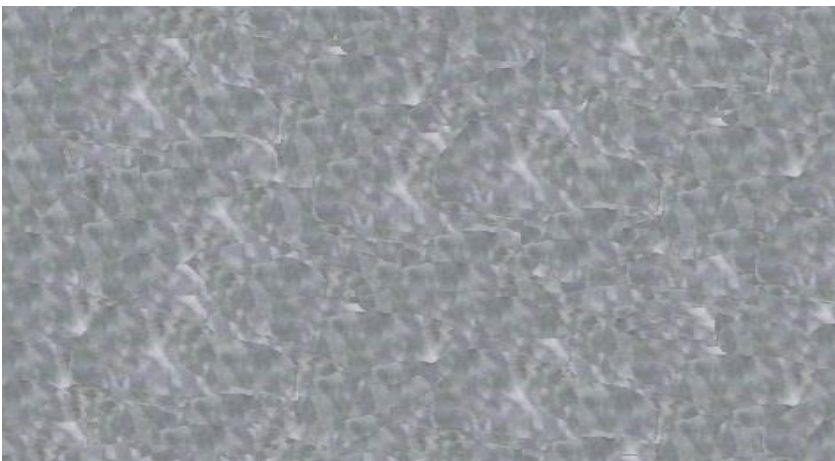


COMPOSICION QUIMICA

Elemento	Unidad		CS Tipo B
Carbono	%	Min	0.020
		Max	0.150
Manganeso	%	Min	-
		Max	0.600
Fosforo	%	Min	-
		Max	0.030
Azufre	%	Min	-
		Max	0.035
Cobre	%	Min	-
		Max	0.250
Niquel	%	Min	-
		Max	0.200
Cromo	%	Min	-
		Max	0.150
Molibdeno	%	Min	-
		Max	0.060
Vanadio	%	Min	-
		Max	0.080

ZINTROALUM

Producto de acero revestido por el proceso de inmersión en caliente con una aleación de aluminio y zinc, con elevada resistencia a la corrosión para aplicaciones que requieren conformado en frío y estructurales.



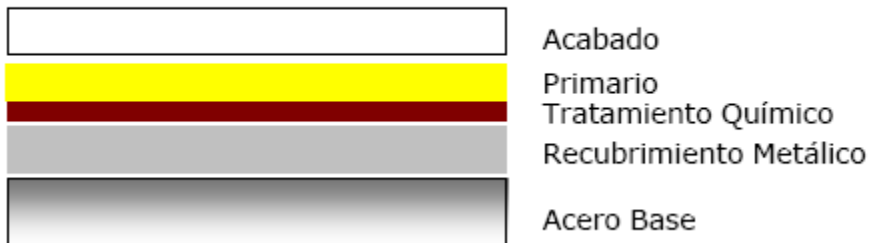
COMPOSICION QUIMICA

Elemento	Unidad	CS Tipo B
Carbono	%	0.02-0.15
Manganeso	%	0.600
Fosforo	%	0.300
Azufre	%	0.035
Aluminio	%	-
cobre	%	0.200
Niquel	%	0.200
Cromo	%	0.150
Molibdeno	%	0.060
Vanadio	%	0.008
Niobio	%	0.008
Tinatio	%	0.025

PINTADOS

Productos recubiertos con base de acero galvanizado por medio del proceso de inmersión en caliente, con recubrimiento metálico de zinc o aleación aluminio-zinc, sobre el cual se aplica un recubrimiento orgánico (pintura) para productos utilizados en construcción.

Sistema Estándar



COLORES DISPONIBLES

<p>Blanco Estándar</p>  <ul style="list-style-type: none"> · Pintura: Poliéster estándar · Pintura: Duraplus 	<p>Blanco Ultra</p>  <ul style="list-style-type: none"> · Pintura: Poliéster siliconizado 	<p>Arena Estándar</p>  <ul style="list-style-type: none"> · Pintura: Poliéster estándar · Pintura: Duraplus 	<p>Silver Poly</p>  <ul style="list-style-type: none"> · Pintura: Poliéster estándar
<p>Gris Humo</p>  <ul style="list-style-type: none"> · Pintura: Poliéster estándar 	<p>Azul Rey</p>  <ul style="list-style-type: none"> · Pintura: Poliéster estándar 	<p>Azul Militar Estándar</p>  <ul style="list-style-type: none"> · Pintura: Poliéster estándar 	<p>Rojo Janitzio</p>  <ul style="list-style-type: none"> · Pintura: Cool Roof

TIPOS DE PINTURA

POLIESTER

Descripción	Tipo resina base	Brillo a 60°	Dureza	Flexión
Blanco estándar	Poliéster	25-35	H	2T
Blanco Ultra	Poliéster	25-35	H	2T
Arena Estándar	Poliéster	25-35	H	2T
Azul Rey	Poliéster	25-35	H	2T
Azul Militar	Poliéster	25-35	H	2T
Gris Humo	Poliéster	25-35	H	2T
Silver poly	Poliéster	25-35	H	2T

POLIESTER SILICONIZADO

Descripción	Tipo resina base	Brillo a 60°	Dureza	Flexión
Rojo Janitzio	Siliconizado	05-oct	H	3T

POLIESTER DURAPLUS

Descripción	Tipo resina base	Brillo a 60°	Dureza	Flexión
Duraplus blanco estándar	Poliéster	40-50	H	2T
Duraplus arena estándar	Poliéster	25-35	H	2t

FONDO

Descripción	Tipo resina base	Brillo a 60°	Dureza	Flexión
Gris fondo	Poliéster	40-50	H	2T

- Los colores estándar que se manejan en el mercado son: blanco estándar y arena estándar
- Para desarrollar diferentes colores o combinaciones con tipos de pinturas distintos a los estándar Se requiere hacer una consulta técnica, supeditando las reglas de volúmenes vigentes, y las condiciones De tiempo de entrega

EMBOZADO

Efecto que se logra al pasar la lámina entre rodillos grabados, generando un acabado con relieve denominado EMBOZADO, del cual se obtiene el siguiente patrón:



Se requiere consultar el volumen mínimo y tiempo de entrega para este tipo de rollos

INFORMACION IMPORTANTE

Galvalaminas de Occidente S.A de C.V., proporciona esta información como respaldo para la aplicación de los productos y no se hace responsable en ningún caso del uso que se le pueda dar; se recomienda asesoría de un especialista en el área a su propio cargo cuenta y riesgo, que verifique la veracidad de la misma.

Galvalaminas de Occidente S.A. de C.V, renuncia expresamente a cualquier responsabilidad en cualquier circunstancia a la garantía expresa o implícita al hacer disponible esta información; De igual manera no será responsable por reclamaciones, demandas, lesiones, pérdidas, gastos, honorarios, y/o costos que surjan directa o indirectamente por alguna acción. El usuario asume toda responsabilidad que surja de tal uso.

Se recomienda revise toda la información relacionada con el uso, instalación, seguridad, cuidados, normas y reglamentos de la secretaria de trabajo y previsión social y otras agencias de gobierno que tengan jurisdicción sobre publicaciones relevantes a la práctica de la construcción.